

L'Association Pour un Zébu

Dernières nouvelles reçues en novembre 2011

Courrier et photos envoyés par le Président de l'association Pour un Zébu

"Nous avons bien entendu maintenu des contacts avec Burkina, et bien sûr vérifié l'avancement des projets. Les 27 couples de la formation 2008-2010 sont maintenant bien opérationnels dans leurs villages respectifs et ont tous reçus leur "package".



le



Les zébus ne sont pas gras (cf photo) .. car le pays a été décimé par la peste bovine! Les récoltes ne sont pas trop mauvaises, bien que là aussi les conditions climatiques soient quelque peu aberrantes! 26 couples ont été intégrés dans la promotion 2011-2013.

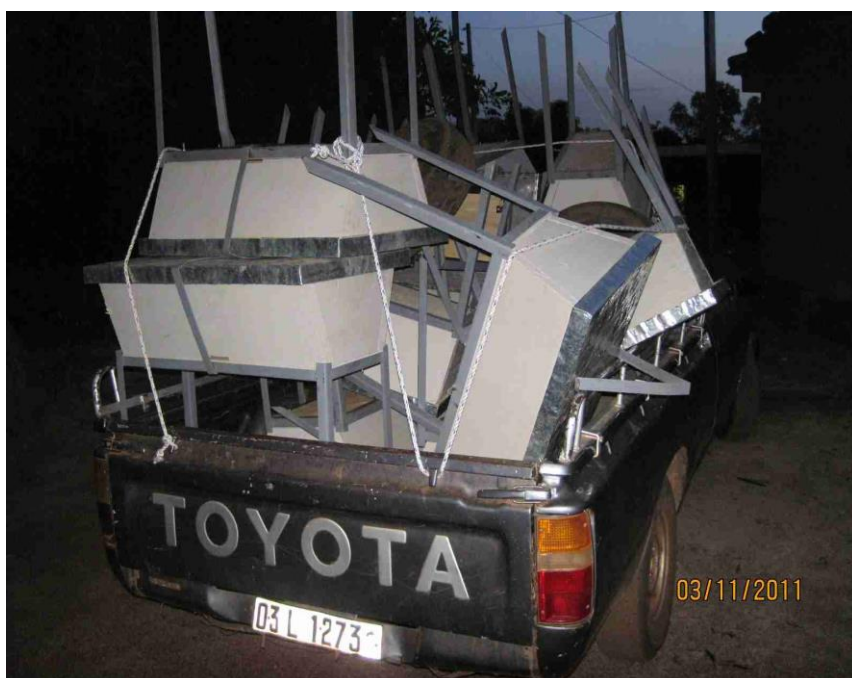
En ce qui concerne les ruches, elles viennent d'arriver au centre (35 ruches).Les délais ont été largement retardés à cause des événements de Côte d'Ivoire qui ont créé une pénurie de bois au Burkina !"



Extrait courrier F.Hien septembre 2011

directeur du centre d'apprentissage d'agriculture soutenu par "Pour un Zébu".

.....« L'internet est maintenant rétabli et je saisi l'occasion pour vous saluer et vous informer que j'ai pu envoyé les recus par la poste à votre adresse. J'espère que le courrier ne prendra pas trop de temps. Je suis déjà passé chez le menuisier le travail avance. Nous avons fait une avance de 400 000 f sur les 910 000 à verser pour les 35 ruches. Dès que le travail sera achevé et correctement, nous verseront l'autre moitié. A ce moment je vous enverrai les photos et les rapport en bonne et dû forme. Pour l'heure j'ai demandé au menuisier de nous établir un recu de 910 000 somme que nous nous verserons une fois les travaux achevés. J'ai donc envoyé ce recu avec les autres pour vous permettre une mise à jour de vos comptabilités en attendant un rapport correct avec les photos et une lettre de remerciement. Sur les 1500 euro il restera environ 60 000 f. nous entendons sur cela n'est pas contraire au voeu des bienfaiteurs utiliser cette somme pour les frais de transport ».....



.... »J'ai souhaiter vous faire parvenir plus tôt les photos des ruches. Mais il se pose une question de transport. Notre bâchée Toyota est tombée en panne. Néanmoins nous avons pu envoyer 23 ruches au cgn. C'est leur photo que je vous envoie. Nous avons 12 ruches encore à enlever. Mais je compte maintenant sur la disponibilité pour le transport des 12 ruches. Je souhaite les rassembler toutes pour faire une photo correcte pour les bienfaiteurs. Pour l'heure veuillez accepter celle des 23 ruches pour information. »